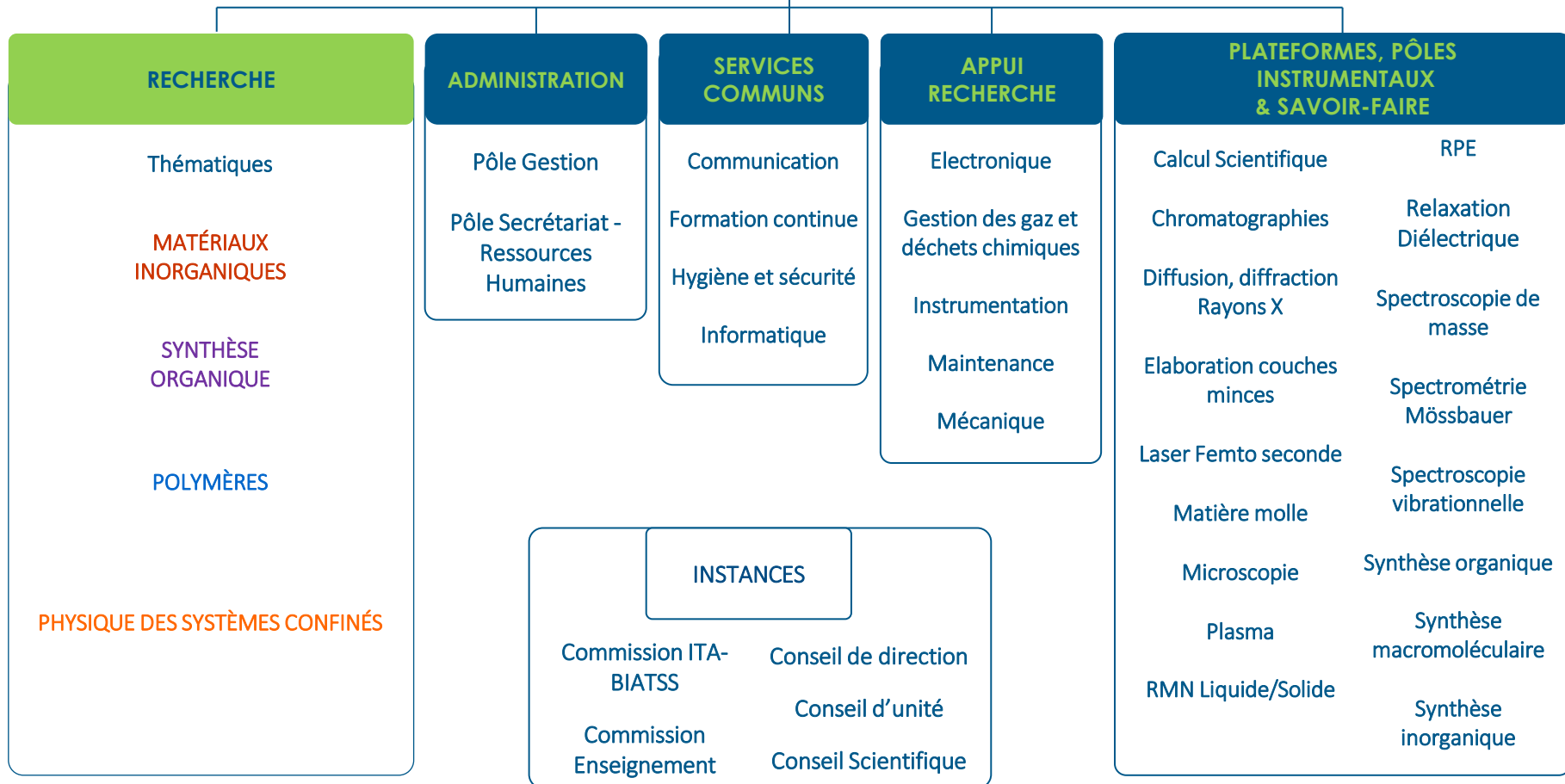


Organigramme de l'IMMM UMR CNRS 6283



DIRECTEUR
Laurent FONTAINE
DIRECTEURS ADJOINTS
Vincent MAISONNEUVE Philippe DANIEL
ADMINISTRATRICE
Sabine REINER



RECHERCHE

Thématiques

**MATÉRIAUX
INORGANIQUES**

**SYNTHÈSE
ORGANIQUE**

THÉMATIQUES

MATERIAUX INORGANIQUES

Animateurs : Gwenaël CORBEL (CR, CNRS)
Christophe LEGEIN (Pr, Udm)

Claire ARFUSO (MCF, Udm)
Maud BARRÉ (MCF, Udm)
Monique BODY (MCF, Udm)
Brigitte BOULARD (MCF, Udm)
Sandrine COSTE (MCF, Udm)
Marie-Pierre CROSNIER-LOPEZ (CR, CNRS)
Yaouping GAO (MCF, Udm)
François GOUTENOIRE (Pr, Udm)
Amandine GUIET (MCF, Udm)
Alain JOUANNEAUX (MCF, Udm)
Abdel Hadi KASSIBA (Pr, Udm)
Philippe LACORRE (DR, CNRS)
Françoise LE BERRE (MCF, Udm)
Jérôme LHOSTE (MCF, Udm)
Vincent MAISONNEUVE (Pr, Udm)
Annie RIBAUD (MCF, Udm)

SYNTHÈSE ORGANIQUE

Animateurs : Anne-Sophie CASTANET (Pr, Udm)
Morwenna PEARSON-LONG (MCF, Udm)

Philippe BERTUS (Pr, Udm)
Fabien BOEDA (MCF, Udm)
Anne BOUSSONNIERE (MCF, Udm)
Anne-Caroline CHANY (CR, CNRS)
Gilles DUJARDIN (DR, CNRS)
Catherine GAULON-NOURRY (MCF, Udm)
Stéphane GUILLARME (MCF, Udm)
Mathieu LAURENT (MCF, Udm)
Arnaud MARTEL (Pr, Udm)
Arnaud NOURRY (MCF, Udm)
Christine SALUZZO (Pr, Udm)

RECHERCHE

Thématiques

POLYMÈRES

PHYSIQUE DES SYSTÈMES
CONFINÉS

THÉMATIQUES

POLYMERES

Animateurs : Olivier COLOMBANI (MCF, Udm)

Nicolas DELORME (Pr, Udm)

Sagrario PASCUAL (MCF, Udm)

Lazhar BENYAHIA (Pr, Udm)

Christophe CHASSENIEUX (Pr, Udm)

Dominique DEBARNOT (MCF, Udm)

Jens DITTMER (Pr, Udm)

Laurent FONTAINE (Pr, Udm)

Fabienne LAGARDE (MCF, Udm)

Véronique MONTEBAULT (Pr, Udm)

Erwan NICOL (MCF, Udm)

Taco NICOLAI (DR, CNRS)

Pamela PASETTO (MCF, Udm)

Jean-François PILARD (Pr, Udm)

Sandie PIOGE (MCF, Udm)

Fabienne PONCIN-EPAILLARD (DR, CNRS)

Frédéric RENO (MCF, Udm)

Mohamed TABELLOUT (MCF, Udm)

Jean-François TASSIN (Pr, Udm)

PHYSIQUE DES SYSTEMES CONFINES

Animateurs : Guillaume BROTONS (MCF, Udm)

Rémi BUSSELEZ (MCF, Udm)

Pascal RUELLO (Pr, Udm)

Brice ARNAUD (Pr, Udm)

Jean-François BARDEAU (CR, CNRS)

Jean-Marc BRETEAU (Pr, Udm)

Florent CALVAYRAC (Pr, Udm)

Philippe DANIEL (Pr, Udm)

Anne DESERT (MCF, Udm)

Nicolas ERRIEN (MCF, Udm)

Alain GIBAUD (Pr, Udm)

Jean-Marc GRENECHE (DR, CNRS)

Vincent JUVE (CR, CNRS)

Yvan LABAYE (MCF, Udm)

Marc LAMY de la CHAPELLE (Pr, Udm)

Denis MOUNIER (MCF, Udm)

Olivier NOEL (MCF, Udm)

Thomas PEZERIL (CR, CNRS)

Nirina RANDRIANANTOANDRO (Pr, Udm)

Vasily TEMNOV (CR, CNRS)

Nader YAACOUB (MCF, Udm)

ADMINISTRATION

Pôle Gestion

Pôle Secrétariat –
ressources humaines

Responsable : Sabine REINER (IE, CNRS)

PÔLE GESTION

Budget CNRS

Référent : Brigitte CHEVET (ADT, CUM)
Jizhen HUANG (ADT, UdM)
Danielle CHOPLIN (ADT, UdM)

Budget Université

Référent : Danielle CHOPLIN (ADT, UdM)
Aline LAMBERT (ADT, UdM)
Saïda MENARD (ADT, UdM)

PÔLE SECRÉTARIAT – RESSOURCES HUMAINES

Saïda MENARD (ADT, UdM) INTERIM

Organigramme de l'IMMM UMR CNRS 6283

SERVICES COMMUNS

Communication

Formation continue

Hygiène et sécurité

Informatique

COMMUNICATION

Diffusion de la culture scientifique

Référent : Maud BARRE (MCF, UM)

E-Communication

Animateur : Sabine REINER (IE, CNRS)
Francis CHAVANON (AI, UdM)
Alexandra BIGET-BREBION (ADT, UdM)

FORMATION CONTINUE

Référents :

Guillaume BROTONS (MCF, UdM)
Gwenaël CORBEL (CR, CNRS)
Emmanuelle MEBOLD (IE, UdM)
Frédéric RENO (MCF, UdM)

HYGIÈNE ET SÉCURITÉ

Animateur : Sabine REINER (IE, CNRS)

Assistants de Prévention

Référent CNRS : Frédéric LEGROS (T, CNRS)
Frédéric AMIARD (T, UdM)
Emilie CHOPPE (IE, CNRS)
Cyrille GALVEN (AI, CNRS)
Frédéric NIEPCERON (IE, CNRS)

Personnes compétentes en radioprotection - PCR

Référent : Mathieu EDELY (IR, UdM)
Jean-Yves BOTQUELEN (T, CNRS)

Référent Informatique

Francis CHAVANON (AI, UdM)

Référent Laser

Gwenaëlle VAUDEL (IR, CNRS)

INFORMATIQUE

Référent : Francis CHAVANON (AI, UdM)

Organigramme de l'IMMM UMR CNRS 6283

APPUI RECHERCHE

Electronique

Gestion des gaz et
déchets chimiques

Instrumentation

Maintenance

Mécanique

ELECTRONIQUE

Référent : Sébastien NOGAROTTO (IE, Udm)

GESTION DES GAZ ET DÉCHETS CHIMIQUES

Référent : Clément BRIERE (T, Udm)

INSTRUMENTATION

Veyis GUNES (IE, Udm)

MAINTENANCE

Frédéric AMIARD (T, Udm)

Jean-Yves BOTQUELEN (T, CNRS)

Cyrille DECHANCÉ (AI, Udm)

MÉCANIQUE

Référent : Lionel GUILMEAU (T, Udm)

Frédéric AMIARD (T, Udm)

Jean-Yves BOTQUELEN (T, CNRS)

Manuel CORVAISIER (T, Udm)

PLATEFORMES, PÔLES INSTRUMENTAUX & SAVOIR-FAIRE

Calcul

Chromatographies

Diffusion, diffraction
Rayons X

Elaboration couches
minces

Laser Femto
seconde

Matière molle

Microscopie

Plasma

RMN liquide/solide

CALCULS

Référent : Francis CHAVANON (AI, UdM)

CHROMATOGRAPHIES

Mireille BARTHE (T, UdM)
Alexandre BENARD (T, UdM)
Patricia GANGNERY (T, CNRS)
Boris JACQUETTE (T, UdM)

DIFFUSION, DIFFRACTION RAYON X

Référents : François GOUTENOIRE (PR, UdM) -
Guillaume BROTONS (MCF, UdM)

Frédéric AMIARD (T, UdM)
Cyrille GALVEN (AI, CNRS)

ELABORATION COUCHES MINCES

Référent : Mathieu EDELY (IR, UdM)
Agnès RANGER (AI, CNRS)

LASER FEMTO SECONDE

Référent : Gwenaëlle VAUDEL (IR, CNRS)

MATIÈRE MOLLE

Référent : Frédérick NIEPCERON (IE, CNRS)

Cyrille DECHANCÉ (AI, UdM)
Boris JACQUETTE (T, UdM)

MICROSCOPIE

Référent MEB-MET : Marie-Pierre CROSNIER-LOPEZ
(CR, CNRS)

Yohann BLIN (T, UdM)
Anthony ROUSSEAU (CDD IE, CNRS)

Référent microscopie confocale : Frédérick
NIEPCERON (IE, CNRS)

Référent AFM : Mathieu EDELY (IR, UdM)

PLASMA

Référent : Cyrille DECHANCÉ (AI, UdM)
Boris JACQUETTE (T, UdM)

RMN LIQUIDE/SOLIDE

Référent : Sullivan BRICAUD (CDD IE, UdM)

PLATEFORMES, PÔLES INSTRUMENTAUX & SAVOIR-FAIRE

RPE

Relaxation
Diélectrique

Spectroscopie de
masse

Spectrométrie
Mössbauer

Spectroscopie
vibrationnelle

Synthèse organique

Synthèse
macromoléculaire

Synthèse
inorganique

RPE

Référent : Abdelhadi KASSIBA (Pr, Udm)

RELAXATION DIÉLECTRIQUE

Référent : Mohamed TABELLOUT (MCF, Udm)

SPECTROSCOPIE DE MASSE

Référent : Emmanuelle MEBOLD (IE, Udm)

Patricia GANGNERY (T, CNRS)

SPECTROMETRIE MOSSBAUER

Référent : Jean-Marc GRENECHE (DR, CNRS)

Lionel GUILMEAU (T, Udm)

SPECTROSCOPIE VIBRATIONNELLE

Référent : Frédéric AMIARD (T, Udm)

SYNTHÈSE ORGANIQUE

Référent : Frédéric LEGROS (T, CNRS)

SYNTHÈSE MACROMOLÉCULAIRE

Clément BRIERE (T, Udm)

Emilie CHOPPE (IE, CNRS)

Héloïse LOGET (ADT, Udm, 20% pour IMMM)

Anita LOISEAU (ADT, Udm)

Christelle PICHON (T, Udm)

SYNTHÈSE INORGANIQUE

Référent : Cyrille GALVEN (AI, CNRS)